

OPEN CAMPUS

開催期間

7/15(土) 7/16(日)
10:00~16:00 10:00~16:00

図書館

2023年4月にリニューアルオープンしたライネルス中央図書館。本学の建築に携わったアントニン・レーモンドに関する展示や、南山学園の創立者であるライネルス師の足跡を辿る展示が常設され、南山学園の建学の精神に触れることができます。



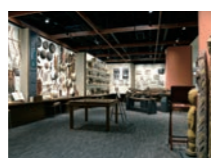
ワールドプラザ[R棟2階]

外国語や異文化について学びたい学生たちをサポートする日本語禁止のラウンジです。英語をはじめとした様々な言語を話せるワールドプラザアシスタント(学生)がいます。ぜひワールドプラザならではの雰囲気を感じてみてください。



人類学博物館[R棟地下1階]

「誰もが楽しめる博物館」をモットーに人類学・考古学・昭和の家電などの資料に触りながら鑑賞できる博物館です。



模擬法廷[A棟2階]

教室内に法廷が再現されています。法学部では模擬法廷で模擬裁判を行うゼミもあります。



昼食場所・各種テナント

※学内店舗、キッチンカーの場所はP4のキャンパスマップをご確認ください。
※メニューは他にもあります。

1 学内店舗 SWEETS MAGIC Lab. [C棟1階] [営業時間] 11:00~15:00 [MENU] 南山スタミナ丼、とろとろデミオムライス、KA RA A GE(ご飯付き)、スイーツ数種類	5 学内店舗 第3食堂 [体育センター] [営業時間] 11:00~14:00 [MENU] カツカレー、鶏天丼	
2 学内店舗 BISTORO CEZARS [S棟3階] [営業時間] 11:00~14:00 [MENU] 台湾カレーライス、チーズハヤシライス、チキンカツラーメン	3 学内店舗 リアンカフェ [リアン2階] [営業時間] 11:15~14:00 [MENU] ハンバーグカレー、味噌カツランチ、鶏の唐揚げランチ	4 学内店舗 CEZARS CAFÉ [コバン2階] [営業時間] 11:00~15:00 [MENU] ジェラート(ベルギーチョコ、ストロベリー)
学内店舗 ローソン [コバン2階] [営業時間] 9:00~17:00 ※日曜日は休み	学内店舗 紀伊屋書店 [コバン3階] [営業時間] 11:00~15:00 ※日曜日は休み	学内店舗 NES(グッズ販売) [R棟1階フォワイエ] [営業時間] 10:30~15:30

15 SAT DAY 1	1 キッチンカー 小麦の奴隷 名古屋千種店 [R棟前メインストリート] [営業時間] 15日(土) 10:00~15:00 [MENU] ザックザクカレーパン	2 キッチンカー CAFÉ STICK OUT [第1研究室棟横メインストリート] [営業時間] 15日(土) 10:00~15:00 [MENU] クレープ
	3 キッチンカー chill out [K棟横メインストリート] [営業時間] 15日(土) 10:00~15:00 [MENU] オリジナル黒醤油チキン	4 キッチンカー Sayulita [F棟前] [営業時間] 15日(土) 10:00~15:00 [MENU] タコライス
16 SUN DAY 2	1 キッチンカー BEBE's KITCHEN [R棟前メインストリート] [営業時間] 16日(日) 10:00~15:00 [MENU] ブルドポークのホットサンド	2 キッチンカー café siesta [第1研究室棟横メインストリート] [営業時間] 16日(日) 10:00~15:00 [MENU] カフェのかき氷
	3 キッチンカー レッドガウル [K棟横メインストリート] [営業時間] 16日(日) 10:00~15:00 [MENU] ローストビーフ丼	4 キッチンカー 84食堂 [F棟前] [営業時間] 16日(日) 10:00~15:00 [MENU] タコライス

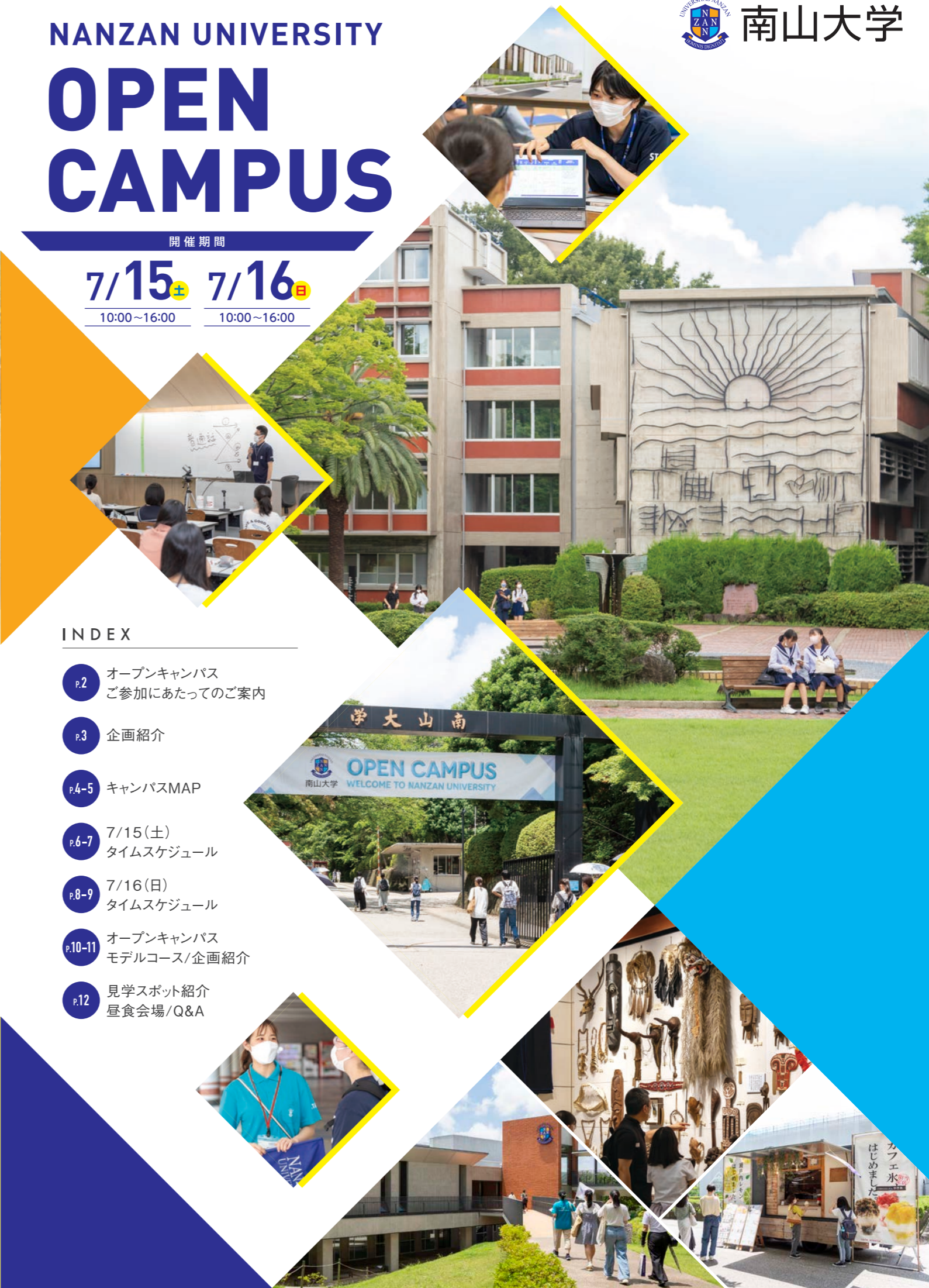
Q & A [よくあるご質問]

- Q1 学部の個別パンフレットはありますか?
A1 相談コーナーにてお配りしていますが、数に限りがあります。南山大学Webページにも、デジタルパンフレットとして掲載しています。
<https://www.nanzan-u.ac.jp/admission/shiryo/>
- Q2 休憩室はどこにありますか?
A2 休憩室は、Q棟3階のQ301~Q304、Q308~Q310、H棟3階教室・H棟2階教室(H21教室以外)。また、K棟ロビーやコバン、B棟B11教室(11時30分~15時まで)は飲食可の休憩所としています。キッチンカーなどで購入した食事をお持ち込みいただけます。
- Q3 過去問題集はもらえますか?
A3 相談コーナー近くの資料コーナーにて配布していますので、ご自由にお取りください。
- Q4 各企画は保護者も一緒に参加できますか?
A4 申込者の他に保護者様1名が同伴可能です。例えば4名で参加したい場合は、もう1組申込登録ください。
- Q5 模擬授業や学科説明会は親子で聞きたいが、子供は入試説明会(要予約)、親は保護者企画(予約不要)を聞きたい場合は、どうすれば良いですか?
A5 同伴者1名として、プログラムからお申込みください。保護者様も入試説明会に参加予約登録されますが、保護者様企画の方に参加いただいても構いません。



INDEX

- P.2 オープンキャンパス
ご参加にあたってのご案内
- P.3 企画紹介
- P.4-5 キャンパスMAP
- P.6-7 7/15(土)
タイムスケジュール
- P.8-9 7/16(日)
タイムスケジュール
- P.10-11 オープンキャンパス
モデルコース/企画紹介
- P.12 見学スポット紹介
昼食会場/Q&A



オープンキャンパスご参加にあたってのご案内

この度は南山大学オープンキャンパスにお越しいただき誠にありがとうございます。
 大学案内誌、過去問題集、Real@nanzan、南山バッグは、
 学内4カ所にある相談コーナー横にあります。ご自由にお持ちください。

企画の参加について

模擬授業や学科・学部説明会等、予約いただいた企画にご参加いただくにはマイページより受講証の提示が必要となります。
 以下の手順で表示のうえ、企画にご参加ください。席に空きがあれば企画開始時刻まで予約可能ですので、
 予約していない企画に参加をご希望の際は、以下の手順でご予約いただいたうえで、ご参加ください。

予約した企画へ入場する場合

予約が必要な会場(教室)に入る際には、こちらの画面をスタッフに提示してください。



1 受講証(赤枠部分)をタップする

2 受講証表示(赤枠部分)をタップする

3 プログラム実施教室に到着したら「入場ボタン」を左にスワイプする

※入場ボタンは各プログラム開始40分前になると表示されます。

4 スワイプ後の画面をスタッフにお見せください

模擬授業や学科説明を追加予約したい場合



上記QRコードからマイページへアクセス



タイムスケジュールから参加したい企画を選択してください。



上記QRコードからアクセス

新規予約画面からご登録ください。

以下の企画への参加は申し込み不要ですので、企画開始時間までに会場へお越しください。

- キャンパスツアー(随時出発)
- 各種相談コーナー
- クラブパラダイス
- 聖歌ミニコンサート
- 保護者様向け企画[留学・就職]

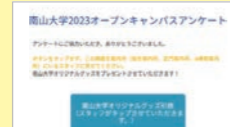
※理工学部主催研究室ツアーとヤンセン国際寮特別見学ツアーは整理券を配布します。

アンケートに答えて南山オリジナルグッズをもらおう!

アンケートにご協力いただいた方には南山大学オリジナルスマホホルダーストラップとスマホネックポーチのいずれかをプレゼントします!

総合案内所、正門案内所、A棟案内所で回答後の画面(スクリーンショット可)をスタッフに提示してください。

アンケートは右記QRコードからご回答ください。



アンケート回答後画面

南山大学オリジナルスマホネックポーチ



南山大学オリジナルスマホホルダーストラップ



企画紹介

学生によるキャンパスツアー、相談コーナーなど、様々な企画を予定しています。

卒業生講演(ジブリパーク) 予約制

場所 R棟1階フラッテンホール
 開催日時 16日(日) 12:00~12:45、15:15~16:00

ジブリパークの広報担当者として活躍する本学卒業生が、施設の成り立ちや、開園までの話をテーマに講演します。

南山大学はジブリパークを応援しています。



ジブリパーク・ジブリの大倉庫 © Studio Ghibli

大学概要説明 予約制

時間・場所 15日(土) 10:00~10:30、12:00~12:30、
 14:15~14:45(R棟1階フラッテンホール)
 16日(日) 10:00~10:30、14:15~14:45
 (R棟1階フラッテンホール)
 12:00~12:30(G30教室)

※10時からの実施回は、G30教室等にて同時中継 ※両日とも初回の大学概要説明会には学長が登壇します。

入試説明 予約制

時間・場所 15日(土) 11:00~11:30、15:15~15:45
 (R棟1階フラッテンホール)
 13:15~13:45(Q102教室)
 16日(日) 11:00~11:30、13:15~13:45
 (R棟1階フラッテンホール)
 15:15~15:45(B11教室)

保護者様向け企画(留学・就職)

時間・場所 15日(土) 11:00~11:30(G30教室)
 13:15~13:45(R棟1階フラッテンホール)
 15:15~15:45(Q104教室)
 16日(日) 11:00~11:30、13:15~13:45
 (G30教室)
 15:15~15:45(Q103教室)

キャンパスツアー

受付場所 R棟2階 所要時間 30分
 時間 10:30~16:00

南山大学の各施設の見どころを南山大生がご案内します。
 ※人数が集まり次第出発します。



Stellaで多文化交流イベントを楽しみませんか?

場所 R棟2階多文化交流ラウンジ(Stella)
 定員 各回40名まで
 時間 15日(土)、16日(日)
 [両日] 10:30~11:00、13:00~13:30、15:10~15:40

国際センター教員による留学や国際教育に関する話をはじめ、Nanzan International Ambassadorとのゲームやおしゃべりなどをご用意しています。
 また、説明会後はラウンジを開放して、見学や相談を受け付けます!
 ※11:30~12:30は閉室します。

南山大学で教職を目指そう 予約制

説明会 教職センターの教員が、教員免許状の取得について説明します。
 説明会場所 D33教室(D棟3階)
 時間 [両日] 11:45~12:00、13:00~13:15

相談コーナー 教職センター教員と、教員を目指している学生が教員免許取得についての質問にお答えします!

相談コーナー場所 教職センター(D棟3階)

時間 [両日] 10:30~11:30、12:00~13:00、13:30~14:30

※相談コーナーは予約不要

各種相談コーナー(教員や学生と話そう!)

時間 [両日] 10:30~16:00

※詳細は、P.5をご確認ください。

クラブパラダイス

場所 G30教室
 時間 15日(土) 14:00~14:30、15:15~15:45
 16日(日) 14:15~14:45、15:15~15:45

各クラブの団体がパフォーマンスを通じて活動内容をご紹介します。

[出演団体]

15日/応援団チアリーダー部KOALAS、ダンスサークルPRIME、ラクロス部女子、みなみやま

16日/みなみやま、管弦楽団

※都合により、出演する団体は変更になる場合があります。



ヤンセン国際寮(特別見学ツアー)

集合場所 R棟2階 キャンパスツアー発着所
 整理券配布 10時30分より

ツアー時間 12:30~13:15[10名]、13:10~13:55[10名]
 開催時間 14:30~15:15[10名]、15:10~15:55[10名]

2022年に開寮したヤンセン国際寮。普段、入居者以外の方は一部を除いて立ち入る事ができませんが、オープンキャンパスでは特別ツアーを実施します。ヤンセン国際寮に住んでいる学生が寮内をご案内しますので、普段の生活からヤンセン国際寮独自の教育プログラムなど、宿舎の魅力をお伝えします。

※学生の生活空間のため、1日にご案内させて頂く人数を各回10名様までとさせていただきます。

河合塾英語対策講座 予約制

場所 G30教室 時間 15日(土) 12:00~13:00

河合塾講師の方が南山大学の英語対策についてお話しします。

CAMPUS MAP

教室など場所が分からない場合は青色のシャツを着ているスタッフに声をかけてね!



- 総合案内所、A棟前案内所、正門案内所
- 資料配布
- 食堂・軽食*
- 移動販売車(軽食・ドリンク)*
- 保健室
- 自動販売機(ドリンク)
- キャンパスツアー R棟2階
- 模擬授業棟 (D棟、Q棟、S棟、G棟、H棟、M棟、R棟)
- 相談コーナー (Q棟、S棟、G棟、R棟)

*詳細はP.12へ

詳しくはP.2へ
総合案内所
アンケートに答えて
南山グッズを貰おう!

R棟2階
キャンパスツアー発着所
人数が集まり次第
出発します。[随時出発]
(所要時間・30分)

休憩コーナー
飲食可(テイクアウトして持込OK)
●B棟1階B11教室(11:30~15:00) ●K棟ロビー ●コパン
休憩のみ(飲食はご遠慮下さい)
●Q棟3階Q301~304、Q308~310教室
●H棟2階教室(H21教室以外) ●H棟3階教室

S棟2階のS22教室前では理工学部の相談コーナーを設けています。理工学部の模擬授業や学部説明会もS棟内の教室で行います。7/16には研究室ツアーを開催します。(詳細はp.11参照)参加希望の方はS23教室前で整理券を受け取ってください。

Q棟MAP (学科説明、模擬授業教室 等)



Q棟7階ラーニング・commonsでは国際教養学部の企画があります! ▶詳細はP10へ

資料コーナー

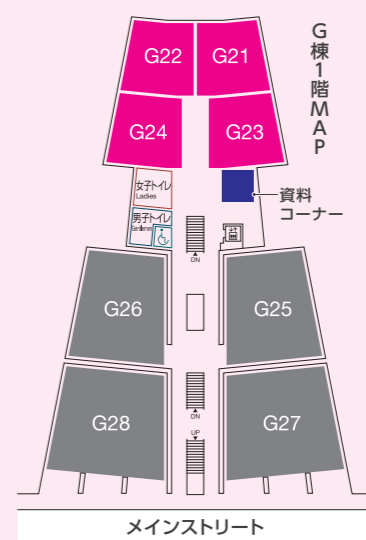
各相談コーナー(R棟フォワイエ、G棟21教室~G24教室横、S22教室前、Q棟ラーニング・commons)の横には、資料コーナーがあります。大学案内誌、2023年度入試の過去問題集、Real@nanzan、南山パックを配布しています。自由にお持ち帰りください!

大学案内誌 ▲ 過去問題集 ▲ Real@nanzan ▲

全学統一入試の過去問題は、南山大学で配布している過去問題集でのみ見ることができるよ!

相談コーナー [教員や学生と話そう!] 予約不要

相談内容	場所		
学部・学科相談	人文学部	Q棟2階ラーニング・commons	
	外国語学部		
	国際教養学部		
	理工学部	S棟2階S22教室前	
	経済学部	G棟1階	G21
	経営学部		G22
	法学部		G23
総合政策学部		G24	
入試相談	R棟1階フォワイエ ※フラッテンホール横		
外国人留学生入試相談			
[留学関係] 留学、留学経験者学生、ヤンセン寮(国際学生宿舎)など			
[就職関係] キャリア支援、インターンシップなど	R棟1階フォワイエ ※フラッテンホール横		
[学生生活関係] 奨学金、学生マンション、クラブ紹介など			



学科の相談コーナーには学生スタッフがいるから、なんでも気軽に聞けるよ!
相談コーナーでは学部のパンフレットももらえます!
(数に限りがありますが全ての学部を用意しています。)

*教員を目指す方は教職センターで相談対応しています。詳細はP.3へ



7 15 SAT DAY 1 × TIMESCHEDULE

タイムスケジュール

教室表記の見方

Q 3 1 3

教室のある棟を表しています。
この場合はQ棟です。

教室のある階を表しています。
この場合は3階です。

■ 学科・学部説明会 ■ 模擬授業 ■ その他

内容	場所	10:00	11:00	12:00	13:00	14:00	15:00	16:00
大学概要説明	R棟1階フラッテンホール	801 概要		802 概要		803 概要		
河合塾英語対策講座	G30			891 英語対策講座				
保護者様向け企画(留学・就職)	G30		11:00~11:30 予約不要					
	R棟1階フラッテンホール Q104				13:15~13:45 予約不要			15:15~15:45 予約不要
入試説明	Q102				805 入試			
	R棟1階フラッテンホール	804 入試					890 入試	
キリスト教学科	Q307		806 模擬1	807 学科1				
人類文化学科	Q313		808 模擬1	809 学科1	810 模擬2		811 学科2	
心理人間学科	DB1		812 学科1	813 模擬1	814 学科2		815 模擬2	
	D51							
日本文化学科	Q314		816 学科1		818 学科2		819 模擬2	
	H11			817 模擬1				
英米学科	Q101		820 学科1	822 模擬2	823 学科2		825 模擬4	
	H21		821 模擬1			824 模擬3		
	MB11							
スペイン・ラテンアメリカ学科	Q415		826 模擬1	827 学科1	828 模擬2		829 学科2	
フランス学科	Q416		830 学科1	831 模擬1	832 学科2		833 模擬2	
ドイツ学科	Q417			834 学科1			835 学科2	
	M1		836 模擬1		837 模擬2			
アジア学科	Q418		838 学科1	839 模擬1	840 学科2		841 模擬2	
経済学科	G28		842 学科1	844 模擬2	845 学科2		846 模擬3	
	Q103		843 模擬1					
経営学科	G25		847 模擬1	848 学科1	850 模擬3		851 学科2	
	Q103			849 模擬2				
法律学科	G26		852 学科1	853 模擬1	854 学科2		855 模擬2	
	Q104				856 模擬3			
総合政策学科	G27			858 学科1	859 模擬2		861 学科2	
	Q417 Q103		857 模擬1				860 模擬3	
理工学部	S21		862 学部1					
ソフトウェア工学科	S13			863 模擬1		864 模擬2		
データサイエンス学科	S22				865 模擬1		866 模擬2	
電子情報工学科	S23				867 模擬1		868 模擬2	
機械システム工学科	S23			869 模擬1		870 模擬1		
国際教養学科	Q102		871 模擬1	873 学科1			876 学科2	
	Q棟7階ラーニング・commons M2	872 学生企画		874 学生企画	875 模擬2		877 模擬3	
聖歌ミニコンサート	図書館				12:50~13:20 予約不要			
キャンパスツアー	R棟2階		予約不要					
クラブパラダイス	G30					14:00~14:30 予約不要	15:15~15:45 予約不要	
相談コーナー [教員や学生と話そう]	Q棟2階ラーニング・commons	予約不要	人文学部・外国語学部・国際教養学部(Q棟2階ラーニング・commons)					
	G21~G24教室	予約不要	経済学部(G21教室)、経営学部(G22教室)、法学部(G23教室)、総合政策学部(G24教室)					
	S22教室前	予約不要	理工学部(S22教室前)					
	R棟1階フォワイエ	予約不要	留学・入試・奨学金・クラブ・マンション・就職等(R棟1階フォワイエ)					

マイページからの便利なコード検索

予約したい模擬授業や学科説明会は、オープンキャンパスの申込画面の左上、「検索条件」からコード(数字3ケタ)検索が可能!

1 検索条件 ▶ 2 キーワード ▶ 3 コードを入力 ▶ 4 検索

日付とタブを選べと、すぐに見つかる!

学部カラー

■ 人文学部 ■ 外国語学部 ■ 経済学部 ■ 経営学部
■ 法学部 ■ 総合政策学部 ■ 理工学部 ■ 国際教養学部

学科・学部説明会

学科	コード	時間	場所	担当者
キリスト教学科	807	12:15~12:45	Q307	井上 淳
人類文化学科	809	12:15~12:45	Q313	坂下 浩司
	811	14:30~15:00		
心理人間学科	812	11:00~11:30	DB1	中村 和彦
	814	13:15~13:45		
日本文化学科	816	11:00~11:30	Q314	上田 崇仁
	818	13:15~13:45		
英米学科	820	11:00~11:30	Q101	花木 亨 今井 隆夫
	823	13:15~13:45		
スペイン・ラテンアメリカ学科	827	12:15~12:45	Q415	永田 智成
	829	14:30~15:00		
フランス学科	830	11:00~11:30	Q416	茂木 良治
	832	13:15~13:45		
ドイツ学科	834	12:15~12:45	Q417	太田 達也
	835	14:30~15:00		

学科	コード	時間	場所	担当者
アジア学科	838	11:00~11:30	Q418	中 裕史
	840	13:15~13:45		
経済学科	842	11:00~11:30	G28	宮崎 浩伸
	845	13:15~13:45		
経営学科	848	12:15~12:45	G25	南川 和充 中島 裕喜
	851	14:30~15:00		
法律学科	852	11:00~11:30	G26	菅原 真
	854	13:15~13:45		
総合政策学科	858	12:15~12:45	G27	佐藤 創
	861	14:30~15:00		
理工学部	862	10:45~11:15	S21	松田 眞一
国際教養学科	873	12:15~12:45	Q102	北村 雅則 MILES, Richard
	876	14:30~15:00		

模擬授業

学科	コード	タイトル	時間	場所	担当者
キリスト教学科	806	どうするザビエル:日本宣教でザビエルが出会った三つの問題	11:00~11:45	Q307	三好 千春
人類文化学科	808	悪口ってなんだろ?悪口・嘘・印象操作ーダークサイドからの哲学・言語学入門	11:00~11:45	Q313	和泉 悠
	810	遺跡と遺物から探る春秋戦国時代の中国	13:15~14:00		石川 岳彦
心理人間学科	813	大学受験と親ガチャの社会学	12:00~12:45	DB1	加藤 隆雄
	815	自分探しの冒険-体験から学ぶ人間関係-	14:15~15:15	D51	青木 剛・土屋 耕治
日本文化学科	817	日本語教育学は何を目指すのか	12:00~12:45	H11	岩崎 典子
	819	世界の中の日本文学-谷崎潤一郎と村上春樹を軸として-	14:15~15:00	Q314	岸川 俊太郎
英米学科	821	Unpacking the genre of conversation	11:00~11:45	H21	RYAN, Anthony
	822	異文化コミュニケーションってなに?	12:00~12:45	Q101	花木 亨
	824	Introduction to Children's Literature	13:15~14:00	MB11	TEE, Ve-Yin
スペイン・ラテンアメリカ学科	825	青いアメリカと赤いアメリカ:21世紀の米国政治	14:15~15:00	Q101	森山 貴仁
	826	料理をとおして考えよう・感じよう: ラテンアメリカに暮らす人びととその社会	11:00~11:45	Q415	額田 有美
828	スペイン語の音と文学	13:15~14:00	LOPEZ RODRIGUEZ, Francisco, Javier		
フランス学科	831	« Les Champs-Élysées » : prononcer, chanter, voir 「シャンゼリゼ大通り」:話す、歌う、見る	12:00~12:45	Q416	REBOLLAR, Patrick
	833	アルペール・ロンドル ルポルタルージュはいかにして生まれたか	14:15~15:00		真野 倫平
ドイツ学科	836	ドイツ語圏の子守歌~眠りに誘う音楽の秘密~	11:00~11:45	M1	畑野 小百合
	837		13:15~14:00		
アジア学科	839	話してみよう!楽々中国語	12:00~12:45	Q418	鈴木 史己
	841	愛すべきミーとチュミチュミ~かわいいインドネシア語~	14:15~15:00		福垣 和也
経済学科	843	経済発展とジェンダー平等の関係	11:00~11:45	Q103	梅垣 宏嗣
	844	経済学を身近な生活に生かそう	12:00~12:45	G28	前林 紀孝
	846	国際経済学へのお誘い	14:15~15:00		蔡 大鵬
経営学科	847	環境ラベルとオーガニックコットン:エコ商品は高くても売れる?	11:00~11:45	G25	薫 祥哲
	849	Introduction to English for Business Purposes	12:15~13:00	Q103	BIERI, Thomas
	850	ベンチャービジネスを始めた南山生の挑戦	13:15~14:00	G25	上野 正樹
法律学科	853	会社の設立手続	12:00~12:45	G26	今泉 邦子
	855	SNSと著作権法	14:15~15:00		平嶋 竜太
	856	英米法への誘い-親の子に対する監督責任-	13:15~14:00		Q104
総合政策学科	857	Let's Explore the World through Comparative Sociology	11:00~11:45	Q417	CROKER, Robert
	859	水の「なか」の世界を覗く	13:15~14:00	G27	大八木 英夫
	860	対外政策論:北東アジア情勢と日本	14:15~15:00	Q103	平岩 俊司
ソフトウェア工学科	863	自動走行車(ロボットカー)をプログラムで走らせてみよう	11:30~12:15	S13	横森 勲士・金山 知俊
	864		13:30~14:15		
データサイエンス学科	865	シミュレーション-乱数を使用するコンピュータ実験-	12:30~13:15	S22	三浦 英俊
	866	大学で学ばばよく分かる「数学B」の「統計的推測」	14:30~15:15		小藤 俊幸
電子情報工学科	867	自動運転技術入門	12:30~13:15	S23	梅比良 正弘
	868	触感がある3D映像	14:30~15:15		藤原 正浩
機械システム工学科	869	家電や自動車を制御するシステム~身近にあるコンピュータについて知ろう~	11:30~12:15	S23	本田 晋也
	870	システム制御工学が拓く乗り物イノベーション-自動車から航空宇宙機まで-	13:30~14:15		坂本 登
国際教養学科	871	勉学の目的-What is the real purpose of studying at university?	11:00~11:45	Q102	VOLPE, Angelina
	875	アクティブ・ラーニングを体験しよう!	13:15~14:00	Q棟7階ラーニング・commons	YARDLEY, Gabriel
	877	なぜ赤ちゃんはわずか3歳で英語がペラペラ?:世界の言語にある普遍性	14:30~15:15	M2	村杉 恵子
教職センター	878	南山大学で教職を目指すそう	11:45~12:00	D33	五島 敦子
	879		13:00~13:15		

7 16 DAY 2 × TIMESCHEDULE

タイムスケジュール

教室表記の見方

Q 3 1 3

教室のある棟を表しています。
この場合はQ棟です。

教室のある階を表しています。
この場合は3階です。

■ 学科・学部説明会 ■ 模擬授業 ■ その他

内容	場所	10:00	11:00	12:00	13:00	14:00	15:00	16:00	
大学概要説明	R棟1階フラッテンホール G30	901 概要		902 概要		903 概要			
卒業生講演(ジブリパーク)	R棟1階フラッテンホール G30			976 ジブリパーク				978 ジブリパーク	
保護者様向け企画(留学就職)	Q103		11:00~11:30 予約不要		13:15~13:45 予約不要			15:15~15:45 予約不要	
入試説明	R棟1階フラッテンホール B11		904 入試		905 入試			979 入試	
キリスト教学科	Q307			906 模擬1	907 学科1				
人類文化学科	Q313		908 学科1	909 模擬1	910 学科2	911 模擬2			
心理人間学科	DB1 D51		912 模擬1	913 学科1	914 模擬2	915 学科2			
日本文化学科	Q314		916 模擬1	917 学科1	918 模擬2	919 学科2			
英米学科	Q101 Q104 H21		920 模擬1	921 学科1	922 模擬2	923 模擬3	924 学科2	925 模擬4	
スペイン・ラテンアメリカ学科	Q415		926 学科1	927 模擬1	928 学科2	929 模擬2			
フランス学科	Q416		930 模擬1	931 学科1	932 模擬2	933 学科2			
ドイツ学科	Q417		934 学科1	935 模擬1	936 学科2	937 模擬2			
アジア学科	Q418		938 模擬1	939 学科1	940 模擬2	941 学科2			
経済学科	G26 H11 Q103		942 模擬1	943 学科1	944 模擬2	945 模擬3	946 学科2		
経営学科	G27 R65		947 学科1	948 模擬1	949 学科2	950 模擬2	951 模擬3		
法律学科	G28 Q104		952 模擬1	953 模擬2	954 学科1	955 模擬3	956 学科2		
総合政策学科	G25 Q103		957 学科1	958 模擬1	959 模擬2	960 学科2	961 模擬3		
理工学部	S21	962 学部1							
ソフトウェア工学科	S22		963 模擬 11:25-12:10	研究室ツアー 12:45-14:45 (P.11へ)					
データサイエンス学科	S22			研究室ツアー 11:45-13:45 (P.11へ)		964 模擬 14:25-15:10			
電子情報工学科	S23			研究室ツアー 11:45-13:45 (P.11へ)		965 模擬 14:25-15:10			
機械システム工学科	S23		966 模擬 11:25-12:10	研究室ツアー 12:45-14:45 (P.11へ)					
国際教養学科	Q102 Q棟7階ラーニング・commons M2		967 学科1	968 模擬1	969 模擬2	970 学科2	971 学生企画	972 模擬3	
キャンパスツアー	R棟2階	予約不要							
クラブパラダイス	G30					14:15~14:45 予約不要	15:15~15:45 予約不要		
相談コーナー [教員や学生と話そう]	Q棟2階ラーニング・commons G21~G24教室 S22教室前 R棟1階フオワイエ	予約不要	人文学部・外国語学部・国際教養学部 (Q棟2階ラーニング・commons)	予約不要	経済学部 (G21教室)、経営学部 (G22教室)、法学部 (G23教室)、総合政策学部 (G24教室)	予約不要	理工学部 (S22教室前)	予約不要	留学、入試、奨学金、クラブ、マンション、就職等 (R棟1階フオワイエ)

マイページからの便利なコード検索

予約したい模擬授業や学科説明会は、オープンキャンパスの申込画面の左上、「検索条件」からコード(数字3ケタ)検索が可能!

1 検索条件 ▶ 2 キーワード ▶ 3 コードを入力 ▶ 4 検索

日付とタブを選べと、すぐに見つかる!

学部カラー

- 人文学部
- 外国語学部
- 経済学部
- 経営学部
- 法学部
- 総合政策学部
- 理工学部
- 国際教養学部

学科・学部説明会

学科	コード	時間	場所	担当者
キリスト教学科	907	13:15~13:45	Q307	松根 伸治
人類文化学科	908	11:00~11:30	Q313	坂下 浩司
	910	13:15~13:45		
心理人間学科	913	12:15~12:45	DB1	中村 和彦
	915	14:30~15:00		
日本文化学科	917	12:15~12:45	Q314	上田 崇仁
	919	14:30~15:00		
英米学科	921	12:15~12:45	Q101	鈴木 達也
	924	14:30~15:00		
スペイン・ラテンアメリカ学科	926	11:00~11:30	Q415	永田 智成
	928	13:15~13:45		
フランス学科	931	12:15~12:45	Q416	茂木 良治
	933	14:30~15:00		
ドイツ学科	934	11:00~11:30	Q417	太田 達也
	936	13:15~13:45		

学科	コード	時間	場所	担当者
アジア学科	939	12:15~12:45	Q418	中 裕史
	941	14:30~15:00		
経済学科	943	12:15~12:45	G26	宮崎 浩伸
	946	14:30~15:00		
経営学科	947	11:00~11:30	G27	南川 和充 川北 眞紀子
	949	13:15~13:45		
法律学科	954	12:15~12:45	G28	菅原 真
	956	14:30~15:00		
総合政策学科	957	11:00~11:30	G25	佐藤 創
	960	13:15~13:45		
理工学部	962	10:45~11:15	S21	蜂巣 吉成
国際教養学科	967	11:00~11:30	Q102	DEACON,Bradley
	970	13:15~13:45		森泉 哲

模擬授業

学科	コード	タイトル	時間	場所	担当者
キリスト教学科	906	神がいるというのなら、なぜ世界は悪と苦しみであふれているのか? -宗教哲学入門-	12:00~12:45	Q307	南 翔一郎
人類文化学科	909	高校教科書を書き換えたい若者のための考古学入門	12:00~12:45	Q313	上峯 篤史
	911	異文化の(なぜ?)を探究する学問:文化人類学	14:15~15:00		石原 美奈子
心理人間学科	912	心理学ってどんな学問? -心を科学する-	11:00~11:45	DB1	解良 優基
	914	自分探しの冒険 -体験から学ぶ人間関係-	13:15~14:15	D51	楠本 和彦・中西 美和
日本文化学科	916	身近なことばの意味の不思議 -「歩行者」と「通行人」のちがいは?-	11:00~11:45	Q314	初山 洋介
	918	博覧会からみる日本近代史	13:15~14:00		松田 京子
英米学科	920	経済史の中のイギリス産業革命	11:00~11:45	Q101	金 慧昇
	922	Stop Studying & Learn English	12:15~13:00	Q104	COCHRANE,Robert
	923	認知能力を活性化する英語学習法:実例とイメージで学ぶ感覚英文法・語法	13:15~14:00	Q101	今井 隆夫
	925	Utilizing Digital Media for Academic Purposes	14:15~15:00	H21	WILSON,John
スペイン・ラテンアメリカ学科	927	中南米都市	12:00~12:45	Q415	ESCANDON,Arturo
	929	魅惑のラテンアメリカ -サッカーやサルサだけじゃない-	14:15~15:00		牛田 千鶴
フランス学科	930	ビデオクリップを通してみたフランス文化	11:00~11:45	Q416	吉澤 英樹
	932	海外FWで得られるものとは? -フランス語能力を越えて-	13:15~14:00		COURRON,David
ドイツ学科	935	ドイツ、ドイツ人、ドイツ語	12:00~12:45	Q417	Andreas,Riessland
	937		14:15~15:00		
アジア学科	938	アヨ!インドネシア語で挨拶と自己紹介をしてみよう	11:00~11:45	Q418	MANGGA,Stephanus
	940	中華圏のソフトウェアと中国語 -スイーツ、アニメ、C-POP-	13:15~14:00		江口 伸吾
経済学科	944	やさしいゲーム理論	11:00~11:45	G26	上田 薫
	942	日常生活で使える経済学:「賢い消費者」へのすすめ	12:15~13:00	Q103	川本 真哉
	945	English for Economics	13:15~14:00	H11	WOOD,Joseph
経営学科	948	それ、いくらで売るのが? -価格戦略入門-	12:00~12:45	G27	後藤 剛史
	950	社会が必要とされるコミュニケーションカってどのようなか? -コミュニケーション・トレーニングを体験してみよう!	13:15~14:00	R65	中尾 陽子
	951	Introduction to English for Business Purposes	14:15~15:00	G27	BIERI,Thomas
法律学科	952	法学部で政治学を学ぶ意味? -選挙から考える-	11:00~11:45	G28	西村 邦行
	953	民法入門 -18歳から成年者-	11:00~11:45	Q104	深川 裕佳
	955	個人情報の保護と自由で民主的な国家	13:15~14:00	G28	實原 隆志
総合政策学科	958	ODA(政府開発援助)はまだ必要か	11:00~11:45	Q103	POTTER,David M.
	959	引越手続の行政学: 身近な行政窓口の仕組み	12:00~12:45	G25	茂木 康俊
	961	人新世へようこそ: 人類史のいくつかの転換点	14:15~15:00		太田 和彦
ソフトウェア工学科	963	そもそもソフトウェア工学とは何だろう?	11:25~12:10	S22	吉田 敦
データサイエンス学科	964	理工系のデータサイエンス -データサイエンスとOR-	14:25~15:10	S22	鈴木 敦夫
電子情報工学科	965	電子工学とは ~学生たちと語ろう~	14:25~15:10	S23	藤井 勝之
機械システム工学科	966	システム制御技術: 産業革命で始まりスマート社会を支える技術	11:25~12:10	S23	潮 俊光
国際教養学科	968	豊かさの違い平和 -鉱山資源国・コンゴ民主共和国のジレンマ-	11:00~11:45	M2	MUNSI,Roger Vanzila
	969	アクティブ・ラーニングを体験しよう!	12:00~12:45	Q棟7階ラーニング・commons	BURCH,Alfred Rue
	972	都市のサステイナビリティを考える	14:15~15:00	Q102	神崎 宣次
教職センター	974	南山大学で教職を目指そう	11:45~12:00	D33	大塚 弥生
	975		13:00~13:15		

OPEN CAMPUS おすすめモデルコース



色んなイベントが
開催されているよ!
行くところに迷ったら
参考にしてみてね!

15日 SAT COURSE.1

グローバルに活躍するのが夢!
南山大学で国際性に触れる一日

10:00 10:30	大学概要説明 まずは南山大学について知ろう! どんな学部・学科があるのか、留学制度や就職サポートなど、南山大学の特徴をご紹介します。
11:00 11:30	英米学科の学科説明会 どんなことが学べるの?どんなカリキュラム?学科の特徴や学びを知ろう!事前申し込みを忘れずに。
11:30 12:30	ランチタイム お腹がすいたら学食へGO!各食堂の他、キッチンカーも来てるから要チェック!
12:30 13:00	国際教養学部の学生企画 アクティブ・ラーニング形式の学生企画に参加して、国際教養学部の授業を体験してみよう!
14:15 15:00	フランス学科の模擬授業 大学の授業ってどんな感じ?模擬授業で大学での学びを体験!模擬授業には事前に申し込みを!
15:10 15:40	多文化交流ラウンジ特別企画 多文化交流ラウンジ「Stella」に遊びに行こう! 留学や国際教育に関する話を聞いたり、ゲームやおしゃべりを楽しみながらキャンパス内でプチ留学体験!
15:45 16:00	相談コーナー 一日を通して気になったこと、わからなかったことはここで解決! 学部学科のことや留学、奨学金など、なんでも聞いてね!

15日 SAT COURSE.2

やる気アップ!
受験へのモチベーションを高める一日

10:00 10:30	大学概要説明 南山大学の特徴や学部・学科について知るため、まずは大学概要説明に参加。
11:00 11:45	学科説明会or模擬授業 憧れのあの学部、目指しているあの学科。学科説明会や模擬授業に参加すれば受験へのモチベーションもアップすること間違いなし!
12:00 13:00	河合塾による英語対策講座 南山大学の英語の入試問題を徹底分析した河合塾担当者が特別講座を開講!傾向と対策をチェックして夏の受験勉強に生かしてね!
13:00 14:00	少し遅めのランチタイム 腹が減っては戦はできぬ。午後に向けてしっかりチャージ!
14:00 14:30	相談コーナー 気になる学部学科のほかにも、入試制度や就職について、相談コーナーでなんでも聞いてみよう。資料コーナーでは「2023年度入試問題集」を入手して、夏休みのうちにしっかり対策!
14:30 15:00	キャンパスツアー 2023年4月にリニューアルした図書館や、人類学博物館など、南山大学のキャンパス内をご案内!引率する先輩にキャンパスライフのことも聞いてみよう!
15:15 15:45	入試説明 主に高校3年生向けに南山大学の入試制度を説明するよ。入試担当の職員がわかりやすく解説します!

16日 SUN COURSE.3

憧れのキャンパスライフ!
南山大学をまるっと体験する一日

10:00 10:30	大学概要説明 南山大学ってどんな大学?大学の特徴や学部・学科についてぎゅぎゅっと解説!
11:00 11:45	模擬授業 気になる学科があればぜひ模擬授業に参加してみよう。実際の大学の授業が体験できて、気分はすっかり南山大生!
12:00 12:45	卒業生講演(ジブリパーク) ジブリパークのオフィシャルパートナーである南山大学。ジブリパークに就職した本学卒業生を招いて講演を行います。ジブリパークに行ったことのある人もまだ行けていない人もぜひご参加を!
12:45 13:15	ランチタイム キッチンカーでさくっとランチタイム!
13:15 13:45	学科説明会 学科説明会では学科の学びについてわかりやすく紹介するよ。どんなカリキュラムで何が学べるのか、学科の教員がしっかり説明します。
14:15 14:45	クラブパラダイス 南山大学のいろんなクラブが活動を紹介しますよ!入学したらどのクラブに入るのかな!
14:45 15:15	相談コーナー 相談コーナーに行って興味のある学科についていろいろ聞いてみよう。他にも留学や就職や大学生活のこと、わからないことはここで解決。
15:15 15:45	キャンパスツアー 南山大学のキャンパスはとにかく広い!だからキャンパスツアーに参加して効率よく見学しよう。引率する南山大生に大学生活について質問すれば意外なホンネが聞けるかも。

16日 SUN COURSE.4

夢は世界をリードする技術者!
理工学部4学科を堪能する一日

10:00 10:30	大学概要説明 南山大学ってこんなところ!大学案内だけではわからなかった大学の特徴についてわかりやすくご紹介。
10:30 10:45	理工学部研究室ツアーの整理券配布 研究室を訪問できる人気企画の整理券をゲット!
10:45 11:15	理工学部の学部説明会 理工学部について知りたいならまずは学部説明会へ。2021年4月に学科構成を一新。世界に羽ばたく技術者を輩出する南山大学の理工学部の取り組みについて説明します。
11:25 12:10	ソフトウェア工学科の模擬授業 ソフトウェア工学とはどのような学問なのか、模擬授業で学んでみよう。
12:15 13:00	ランチタイム お昼を食べてほっと一息。午後も理工学部の世界をしっかりと堪能するぞ!
13:15 13:45	データサイエンス学科の研究室ツアー 実践的なビッグデータ解析や人工知能技術の応用などの最先端技術に触れよう。
13:45 14:15	機械システム工学科の研究室ツアー 先進的なモノづくり研究に励む教員や学生に話を聞けば、その熱意にきっと驚くはず!
14:25 15:10	電子情報工学科の模擬授業 大学ではどんな講義が行われているんだろう。模擬授業に参加して大学の学びを体験してみよう!
15:10 16:00	相談コーナー 君に合う面白い学科が見つかったかな?最後に相談コーナーで気になることを質問しよう。学部学科のこと、入試のこと、就職のこと。いろいろ聞いてみよう!

企画紹介

国際教養学部を体験しよう! アクティブ・ラーニング

日時	7月15日(土)・16日(日)
時間	[15日(土)] 11:00~11:30、12:30~13:00 [16日(日)] 13:30~14:00、15:15~15:45
学部	国際教養学部
場所	Q棟7階ラーニング・commons

アクティブ・ラーニング形式で社会問題を考えてみませんか?
このイベントでは、学部の授業で実際に扱われる社会問題を取り上げて、参加者の皆さん同士でグループディスカッションをし、最後は英語か日本語でみんなの考えをシェアします。アクティブ・ラーニングの経験がない方も大歓迎です!楽しく国際教養学部の授業を体験しましょう。

聖歌ミニコンサート 名古屋出身の作曲家・高田三郎の旋律にのせて

日時	7月15日(土)	時間	12:50~13:20
場所	南山大学ライネルス中央図書館1階エントランスラウンジ		
出演団体	[聖歌隊] 南山大学スコラ・カントールム		

皆さんは「高田三郎」という作曲家をご存じですか?
高田三郎はカトリック教会で歌われる「典礼聖歌」を多数作曲し、その発展に寄与しました。今回は直筆の美しい楽譜が図書館に展示されることを記念してミニコンサートを行います!是非お越しください!

理工学部研究室ツアー

日時	7月16日(日)	参加方法	当日S23教室前のツアー受付にて10:30より整理券を配布
時間	[ソフトウェア工学科/機械システム工学科] [データサイエンス学科/電子情報工学科]		
	① 12:45~13:15	② 13:15~13:45	③ 13:45~14:15
	④ 14:15~14:45	① 11:45~12:15	② 12:15~12:45
		③ 12:45~13:15	④ 13:15~13:45

※コースは別々になりますので、両学科のツアーを体験したい方は、複数時間お申込みください。

※コースは別々になりますので、両学科のツアーを体験したい方は、複数時間お申込みください。

理工学部の4つの学科で、学生はどんな研究に取り組んでいるのか?
理工学部 研究室ツアーでは、S棟の研究室を訪ね、各学科の学生から自分の研究を説明してもらいます。大学の研究生活を垣間見ることで、未来の自分の姿を思い描いてみませんか。コロナ前に人気を集めた企画が、このたび完全復活です!

