

「悪い」ことは
すべて犯罪と
なるのか?



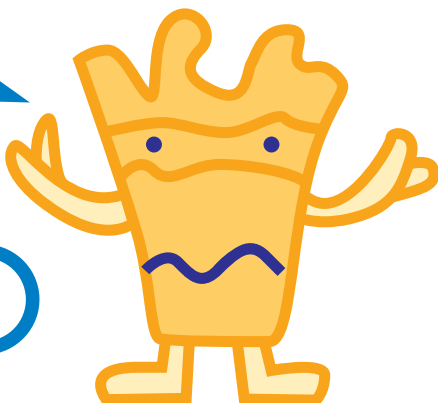
遊びながら
南米を知ろう

年長児 小学生(4~6年生) 対象

大学で、未来の自分を 探してみよう!

南山大学で、普段、大学に足を運ぶことのない年長児・小学生(4~6年生)を対象とした、
楽しい体験型の4講座を開催します。大学の施設の中で、自分の好きな学びを見つけてみましょう。
きっと、大学生になった将来の自分がイメージできるはずです。

考古学者に
なりきろう!



『わたし』を
発見してみよう!



どれがすき?
たからものを
みつけよう!

今年は年長児向け講座も実施します!

南山大学
2026年度
年長児・小学生
向け講座

年長児	8月27日(木)	「どれがすき?~たからものをみつけよう!~」
小学生	第1回 8月 3日(月)	「『悪い』ことはすべて犯罪となるのか?」
	第2回 8月 4日(火)	「『わたし』を発見してみよう!」
	第3回 8月26日(水)	「考古学者になりきろう! 縄文土器を研究する」
	第4回 9月26日(土)	「遊びながら南米を知ろう」

参加
無料

※講座内容は変更となる可能性があります。申込前に必ずWebページにて最新情報をご確認ください。

■申込方法/受講を希望される方は、南山大学Webページの小・中学生向け講座 (<https://www.nanzan-u.ac.jp/Menu/koho/koenkai/index.html>) から申込フォームにご入力の上、お申込ください。受講希望者多数の場合は、抽選により受講者を決定させていただきます。当選者には受講票をE-mailでお送りいたします。当日は受講票を印刷してお持ちください。(スマートフォン・タブレット等で受講票画面を受付にご提示いただいても結構です。)

※受講票をお持ちでない方は、当日ご参加いただけない場合がございますのでご注意ください。

※講座当日、台風・大雨等の悪天候が予想される場合、受講者の安全を第一に考え、講座を中止することがあります。その場合には、講座の振替はございませんので、あらかじめご了承ください。

※保護者の方の講座見学はできませんが、付添の方(原則1名)のために待合室をご用意いたします。(年長児の講座については裏面をご確認ください。)

※各講座とも本学の負担にて傷害保険に加入いたします。

■申込期間/7月1日(水)~7月20日(月)

■問い合わせ先/南山大学 広報・募金課 〒466-8673 名古屋市昭和区山里町18 Phone:052-832-3113 E-mail:pr-gaku@nanzan-u.ac.jp

<個人情報の取り扱いについて>

収集した個人情報は、受講受付、受講票の作成・送信、受講者リストの作成、講座受付、保険加入、今後の講座等のご案内のために利用します。なお、収集した個人情報は、保険加入等のために委託業者に提供することがあります。





大学で、未来の自分を 探してみよう!

参加
無料

南山大学で、年長児・小学生(4~6年生)を対象とした講座を開催します。全講座いずれも大学の施設を利用し、南山大学の先生や学生と一緒に学ぶ楽しい体験型の講座となっております。普段大学に足を運ぶことのない子どもたちにとっては、ちょっぴり大人になった自分の姿を見つける良いきっかけになるかもしれません。ぜひこの機会にご参加ください。

年長児 (5歳児)

「どれがすき? ~たからものをみつけよう!~」

8月27日(木) 10:00~11:00
R棟地下1階 人類学博物館

募集人数 10名 ※講座中は、保護者の付き添いをお願いします ※お子さん1人に対して、保護者は2名までご参加いただけます

博物館には、石や土でつくられたむかしの道具や、アジア各地の仮面や楽器、精霊(せいらい)と呼ばれる目に見えないものを形にした像など、たくさんの「宝物」が並んでいます。しかもそのすべてにさわったり、においをかいたり、音をきいたりすることができます!まるでチョコレートのような甘いにおいのする大きな舟や、波のような音がきこえる楽器などなど。そんなたくさんの宝物の中から、きみだけの「お気に入り」をみつけよう!

講師 / 鈴木康二先生(人類学研究所)

小学生 第1回

「「悪い」ことはすべて 犯罪となるのか?」

8月3日(月) 10:00~12:00
A棟2階 模擬法廷

募集人数 30名

毒入りサンドイッチで人を殺そうと決めることは「悪い」ことと思えますし、その人がサンドイッチ用の食パンを買うことも「悪い」ことのように思えます。しかし、これらの行為は犯罪になるのでしょうか?

この講座では、みなさんに裁判員役になってもらって、「悪い」ことはすべて犯罪として処罰されるべきなのかどうかを、実際の裁判のような流れを通して一緒に考えていきましょう!

講師 / 橋本広大先生(法学部法律学科)

小学生 第2回

「『わたし』を発見してみよう!」

8月4日(火) 10:30~12:00
D棟5階 D51教室

募集人数 30名

あなたは、人と一緒に活動することが好きですか?誰かと一緒に活動するのが、楽しいことも多いけど、ちょっと面倒だな…苦手だな…一人でやる方がいいものができるもん!と思うこともありますよね。そんなふうを感じるの、わたしが人とどんな関わりをしているからなのでしょう?この講座では、グループワークとその体験のふりがえりを通して、楽しみながら、グループの中での「わたし」について深掘りしてみたいと思います。

講師 / 中尾陽子先生(経営学部経営学科)

小学生 第3回

「考古学者になりきろう! 一縄文土器を研究する」

8月26日(水) 10:00~11:30
R棟地下1階 人類学博物館

募集人数 30名

みなさんが博物館に行くとき、縄文土器や弥生土器や石器が展示され、くわしく説明されていますね。でもどうして、いつ、だれが作ったのか書かれてもない土器や石器のことがわかるのでしょうか?実は昔の土器や石器を調べて、それらが作られ、使われていた時代のことを考えるのが考古学者の仕事です。この講座では、本物の土器を使って、考古学者になりきってみましょう。未来の考古学者をめざして!

講師 / 鈴木康二先生(人類学研究所)

小学生 第4回

「遊びながら南米を知ろう」

9月26日(土) 10:30~12:00
R棟2階 多文化交流ラウンジ(Stella/ステラ)

募集人数 30名

南米の国々について学び、ペルーやメキシコを例に、お祭りや「死者の日」などの行事を紹介します。日本のお祭りと比べながら、「同じところ」や「ちがうところ」をみんなで考えてみましょう。さらに、ピニャータゲームを体験し、遊びながら南米のお祝いの文化にふれます。この講座では、世界にはいろいろな文化があることを知り、意見を交換しながら、ちがいを大切にする気持ちを育てます。

講師 / ROJAS ESPINOZA, Lorena Sue先生(スペイン・ラテンアメリカ学科)

南山大学
〒466-8673 名古屋市中区山手町18
【アクセス】 ○地下鉄名城線「八事日赤」駅より徒歩約8分
○地下鉄鶴舞線「いりなか」駅1番出口より徒歩約15分



当日は、公共交通機関をご利用ください。

