

民事裁判を
体験しよう



留学生や南山生と
楽しく多文化
交流しよう!

小学生対象

大学で、未来の自分を 探してみよう!

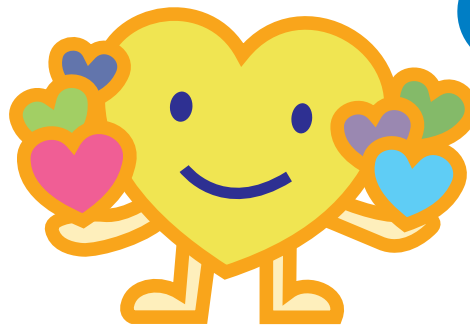
南山大学で、普段、大学に足を運ぶことのない小学生(4~6年生)を対象とした、
楽しい体験型の4講座を開催します。大学の施設の中で、自分の好きな学びを見つけてみましょう。

きっと、大学生になった将来の自分が
イメージできるはずです。

考古学者に
なりきろう!



わたしって
どんな人?



南山大学
2025年度
小学生
向け講座

- 第1回 8月 5日(火) 「留学生や南山生と楽しく多文化交流しよう!」
- 第2回 8月 5日(火) 「わたしってどんな人? — グループワークを通して
わたしを発見してみよう」
- 第3回 8月25日(月) 「民事裁判を体験しよう」
- 第4回 8月28日(木) 「考古学者になりきろう! — 縄文土器を研究する」

参加無料

(各講座とも本学の負担にて傷害
保険に加入いたします)

※講座内容は変更となる可能性があります。申込前に必ずWebページにて最新情報をご確認ください。

■申込方法／受講を希望される方は、南山大学Webページの小・中学生向け講座(<https://www.nanzan-u.ac.jp/Menu/koho/koenkai/index.html>)
から申込フォームにご入力の上、お申込ください。受講希望者多数の場合は、抽選により受講者を決定させていただきます。当選者には受講票をE-mailで
お送りいたします。当日は受講票を印刷してお持ちください。(スマートフォン・タブレット等で受講票画面を受付にご提示いただいても結構です。)

※受講票をお持ちでない方は、当日ご参加いただけない場合がございますのでご注意ください。

※講座当日、台風・大雨等の悪天候が予想される場合、受講者の安全を第一に考え、講座を中止することがあります。その場合には、講座の振替はござい
ませんので、あらかじめご了承ください。

※保護者の方の講座見学はできませんが、付添の方(原則1名)のために待合室をご用意いたします。

■申込期間／7月1日(火)~7月10日(木)

■問い合わせ先／南山大学 広報・募金課 〒466-8673 名古屋市昭和区山里町18 Phone:052-832-3113 E-mail:pr-gaku@nanzan-u.ac.jp

<個人情報の取り扱いについて>

収集した個人情報は、受講受付、受講票の作成・送信、受講者リストの作成、講座受付、保険加入、今後の講座等のご案内のために利用します。なお、収集した個人情報は、保険加入等のために委託業者に提供する場合があります。





大学で、未来の自分を 探してみよう!

参加無料

(各講座とも本学の負担にて傷害
保険に加入いたします)

南山大学で、小学生(4~6年生)を対象とした講座を開催します。全講座いずれも大学の施設を利用し、南山大学の先生や学生と一緒に学
ぶ楽しい体験型の講座となっております。普段大学に足を運ぶことのない子どもたちにとっては、ちょっぴり大人になった自分の姿を見つ
ける良いきっかけになるかもしれません。ぜひこの機会にご参加ください。

第1回



「留学生や南山生と 楽しく多文化交流しよう!」

8月5日(火) 10:00~11:30

R棟2階 多文化交流ラウンジ(Stella/ステラ)

募集人数 32名

「将来は世界で活躍したい!そのためには、どうしたらいいかな?」、「さまざまな
国や文化の人々と交流するってどんなことから始められるだろう?」このような
疑問や思いをもっているみなさん、ぜひこの講座に参加してください!多文化交
流にはそれをやってみる「経験」が大切です。
国際センターの先生や、大学生のお兄さん、お姉さんと一緒にゲームやアクティ
ビティを通して多文化交流しましょう!

講師/佐藤幸代先生・小野詩紀子先生(国際センター)
国際交流学生スタッフ(NIA、留学生)

第2回



「わたしってどんな人? ーグループワークを通してわたしを発見してみよう」

8月5日(火) 10:30~12:00

D棟5階 D51教室

募集人数 30名

あなたは、人と一緒に活動することが好きですか?誰かと一緒に活動するの
って、楽しいことも多いけど、ちょっと面倒だな…苦手だな…一人でやる方がいい
ものができるもん!と思うこともありますよね。そんなふうに感じるの、わたし
が人とどんな関わりをしているからなのでしょう?この講座では、グループワ
ークとその体験のふりかえりを通して、楽しみながら、グループの中での「わたし」
について深掘りしてみたいと思います。

講師/中尾陽子先生(経営学部経営学科)

第3回



「民事裁判を体験しよう」

8月25日(月) 10:00~12:00

A棟2階 模擬法廷

募集人数 30名

民事裁判といっても、刑事裁判とは違って、ドラマなどの舞台となることも少
なく、あまりなじみがないと思います。この講座では、簡単な事件をもとにした模擬
裁判を行います。皆さんは、裁判官になって、争われている事件について、証拠な
どをもとに、どちらの言い分が正しいか判断してください。実際の民事裁判を体
験する良いチャンスになると思います。

講師/石田秀博先生(法務研究科)

第4回



「考古学者になりきろう! ー縄文土器を研究する」

8月28日(木) 10:00~11:30

R棟地下1階 人類学博物館

募集人数 20名

みなさんが博物館に行くと、縄文土器や弥生土器や石器が展示され、説明され
ていますね。でもどうして、いつ、だれが作ったのか書かれてもない土器や石
器のことがわかるのでしょうか?実は昔の土器や石器を調べて、それらが作られ、
使われていた時代のことを考えるのが考古学者の仕事です。この授業では、本
物の土器を使って、考古学者になりきってみましょう。未来の考古学者をめざし
て!

講師/鈴木康二先生(人類学研究所)

2024年度の講座の様子



南山大学

〒466-8673 名古屋市昭和区山里町18

【アクセス】 ○地下鉄名城線「八事日赤」駅より徒歩約8分

○地下鉄鶴舞線「いりなか」駅1番出口より徒歩約15分

当日は、公共交通機関をご利用ください。

NANZAN
UNIVERSITY